

Neues Prüfzeugnis: UBA-UNI Rohrabschottung (abP P-BWU03-I 17.6.6)

Einfache Abschottung für Kupfer-, Edelstahl-, Stahl-, Metallverbundrohr

Der Verwendbarkeitsnachweis für die Abschottung von Rohren von DN 15 bis DN 50 für

- Trinkwasser
- Heizung
- Gase

ist mit Ergänzungen bis 2024 ausgestellt worden.

Die gebräuchlichen Rohrschalen

- Rockwool RS 800
- Isover – U-Protect Pipe Sections Alu2
- Paroc – Paroc Hvac Section AluCoat T

dürfen verwendet werden.

Geringe Abstände zu anderen Abschottungen (20 mm in der Decke gemessen)

- Gussrohr Mischinstallation bis DN 150 (abZ Nr. Z-19.17-2075)
- Gussrohr bis DN 150 (abP Nr. P-BWU03-I 17.6.1)
- Lüftung nach 18017-3 bis DN 200 (Geba AVR, Wildeboer TS-18)
- Kabelabschottungen Kabelbox (FST)

Sicherheitsmerkmal 1: Der Rohrschalendurchmesser muss nicht auf den Rohrdurchmesser zugeschnitten werden. Das spart Installationskosten und erleichtert die Montage.

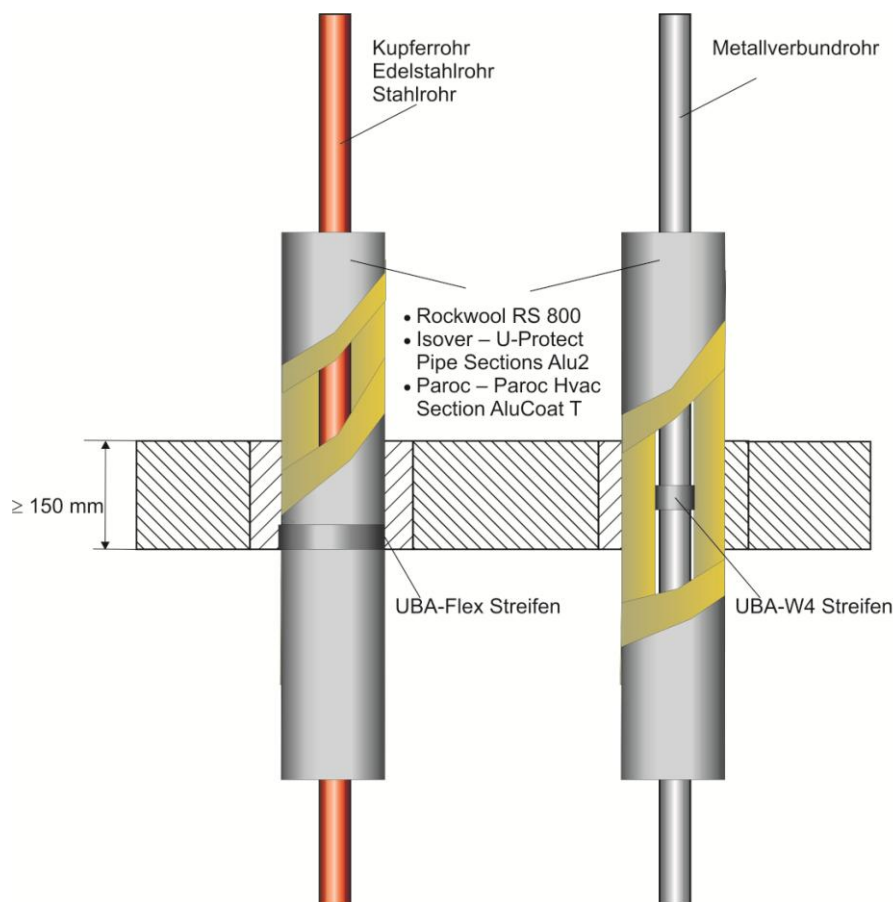
Sicherheitsmerkmal 2: Keine Drahtumwicklung. Abnahmeschwierigkeiten werden vermieden, da die Drahtumwicklung so nicht Bestandteil der Abschottung ist und nicht in das Aufgabengebiet des Installateurs fällt.

Sicherheitsmerkmal 3: Abstände werden einheitlich in der Decke gemessen. So entstehen immer praxisorientierte Abstände die eine Zwickelbildung verhindern.

Neues Prüfzeugnis: UBA-UNI Rohrabschottung (abP P-BWU03-I 17.6.6)

Einfache Abschottung für Kupfer-, Edelstahl-, Stahl-, Metallverbundrohr

Die Abschottung der Trinkwasser und Heizungsleitungen ist denkbar einfach. In der Standardausführung wird die Dämmschale um das Rohr gelegt. Bei Kupfer- oder Edelstahlrohr kann ein UBA-Flex Streifen deckenbündig zur Deckenunterseite um die Dämmung fixiert werden. Bei Metallverbundrohren ist die in den Verwendbarkeitsnachweisen geforderte vor Ort Anpassung an den Rohraussendurchmesser nicht notwendig. Unterhalb der Rohrschale (mittig in der Decke) wird ein schmaler Streifen der UBA-W4-Matte zur Spaltabdichtung eingesetzt.



Eine wesentliche Eigenschaft der Abschottung UBA-UNI für alle Rohrarten ist der Wegfall der Drahtumwicklung für die Rohrschalen. Muss bei anderen Abschottungen der Installateur dafür sorgen und unterschreiben, entfällt das bei der UBA-UNI Abschottung. Der Installateur muss nicht mehr für eine Drahtumwicklung „unterschreiben“. Setzt der Isolierer zur Fixierung der Dämmung brennbare Bänder ein, ist das keine Abweichung und damit Zulassungskonform. Das vermeidet Abnahmeschwierigkeiten.

Die Abschottung wird mit dem Spaltverschluss und dem Wegfall der Drahtumwicklung zulassungskonform direkt bei der Montage fertiggestellt. Der Deckenverguss kann so auch von anderen Gewerken hergestellt werden. Nacharbeiten für den Installateur entfallen.

Neues Prüfzeugnis: UBA-UNI Rohrabschottung (abP P-BWU03-I 17.6.6)

Einfache Abschottung für Kupfer-, Edelstahl-, Stahl-, Metallverbundrohr



Abstände werden bei der Abschottung UBA-UNI immer einheitlich in der Decke gemessen. Ein einfaches Messen des Abstandes ist mit der Breite vom „Zollstock“ möglich.

Lüftungsleitung
nach DIN EN 18017
Wickelfalzrohr DN 80 bis
DN 200

abZ Z-41.3-686, AVR,
GEBA
abZ Z-41.3-556, TS 18,
Wildeboer

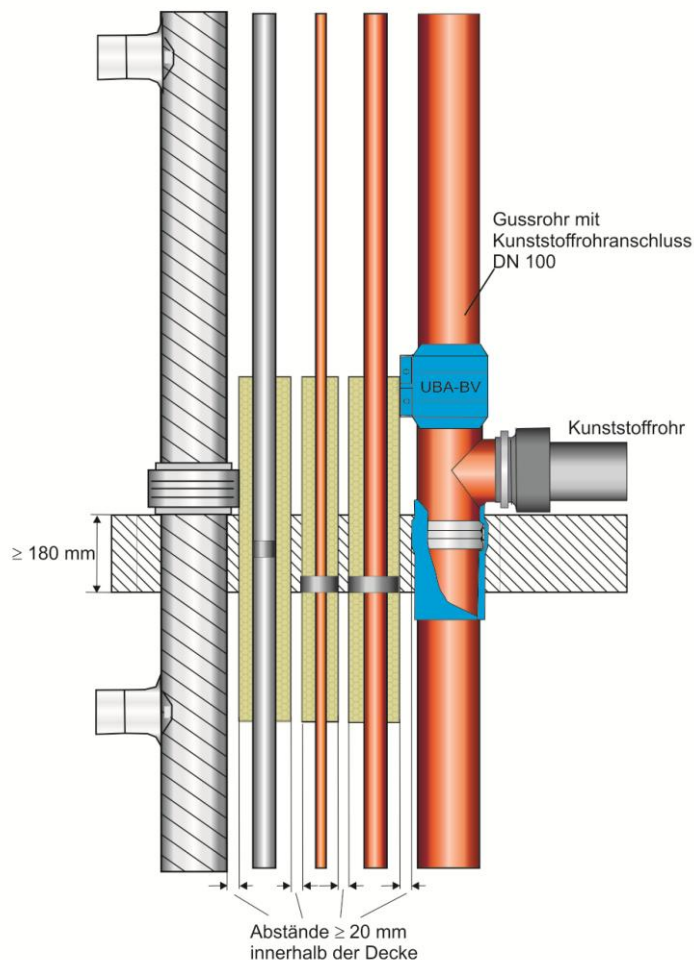
Kupfer-, Edelstahl, Stahl-,
Metallverbundrohr
• DN 12 bis DN 50
Dämmstoffschalen:
• Rockwool RS 800
• Isover – U-Protect Pipe
Sections Alu2
• Paroc – Paroc Hvac
Section AluCoat T

Gussrohr mit
Kunststoffrohranschluss
(Mischinstallation)

Abschottung mit UBA-BV
Brandschutzverbinder

abZ Z-19.17-2075
für Mischinstallation
DN 50 bis DN 150

abP P-BWU03-I 17.6.6



Abstände zu anderen
Abschottungen (20 mm in der
Decke gemessen)

- Gussrohr
Mischinstallation bis DN
150
- Gussrohr bis DN 150
- Lüftung nach 18017-3
bis DN 200 (Geba AVR,
Wildeboer TS-18)
- Kabelabschottungen
Kabelbox (FST)

Zu anderen Abschottungen
ergeben sich dann 0-Abstände
wenn z.B. der Rohraussen-
durchmesser kleiner als das
Brandschott ist.

Bei den UBA-UNI
Abschottungen wird immer in
der Decke gemessen. So ist
sicher gestellt, dass immer ein
Betonsteg zwischen den
einzelnen Leitungen verbleibt.
Damit wird die Zwickelbildung
verhindert. Die Dichtheit des
Deckenvergusses beim Zwickel
ist dann besonders zu
beachten, wenn der
Deckenverguss nicht vom
Installateur vorgenommen wird.

Neues Prüfzeugnis: UBA-UNI Rohrabschottung (abP P-BWU03-I 17.6.6)

Einfache Abschottung für Kupfer-, Edelstahl-, Stahl-, Metallverbundrohr

Download Verwendbarkeitsnachweis Rohrabschottung: <https://www.ubatec.eu/de/downloads/pdf/de/zertifikate/abP-P-BWU03-I-17-6-6-UBA-UNI.pdf>

Übersicht: Abstand der Brandschutzmaßnahme (Trinkwasser, Heizung, Gase) von 20 mm zu:

| Lüftung DIN 18017-3 Elektro Kabelbox | Hausentwässerung | Trinkwasser Heizung Gase | Trinkwasser Heizung |
|---|---|--|---|
| Wickelfalzrohr DN 80 bis DN 200 <ul style="list-style-type: none"> Geba AVR Wildeboer TS-18 Kabelbox <ul style="list-style-type: none"> FS-Kabelbox Kombi S | Gussrohr Mischinstallation (Materialwechsel) DN 50 bis DN 150 Gussrohrinstallation DN 50 bis DN 150 | Kupferrohr DN 12 bis DN 50 Edelstahlrohr DN 12 bis DN 50 Stahlrohr DN 12 bis DN 50, DN 80 | Metallverbundrohr DN 12 bis DN 50 z.B. <ul style="list-style-type: none"> Uponor MLC, Uponor TECEflex, TECE Alpex, Fränkische Tigris, Wavin Raxofix, Viega Rautitan, Rehau Mepla, Geberit Hakathen, Haka Gerodur |
| Einbau entsprechend abZ Z-41.3-686 (AVR, Geba) abZ Z-41.3-556 (TS-18, Wildeboer) aBG Z-19.53-2303 Elektroabschottugn FS-Kabelbox | Einbau entsprechend abP P-BWU03-I 17.6.1 (Gussrohrinstallation) abZ Z-19.17-2075 (Mischinstallation) | Ummantelung mit Dämmschalen <ul style="list-style-type: none"> Rockwool RS 800 alukaschiert Isover U Protect Pipe Section Alu2 (Protect 1000 S alu) Paroc – Paroc Hvac Section AluCoat Steifen UBA-Flex (für metallische Rohre) Streifen UBA-W4-Matte (für Metallverbundrohr) | |