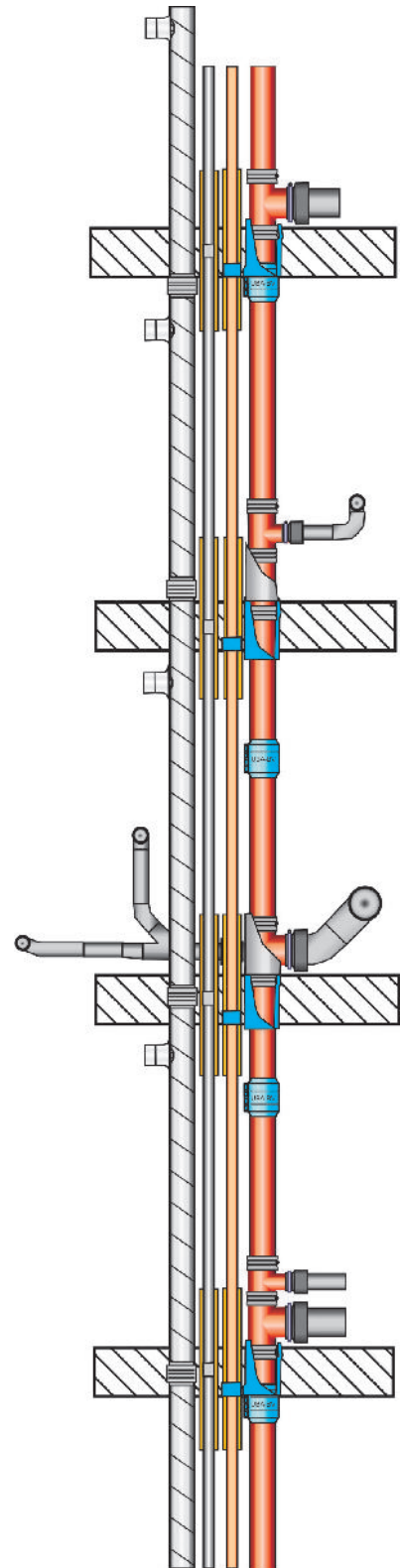
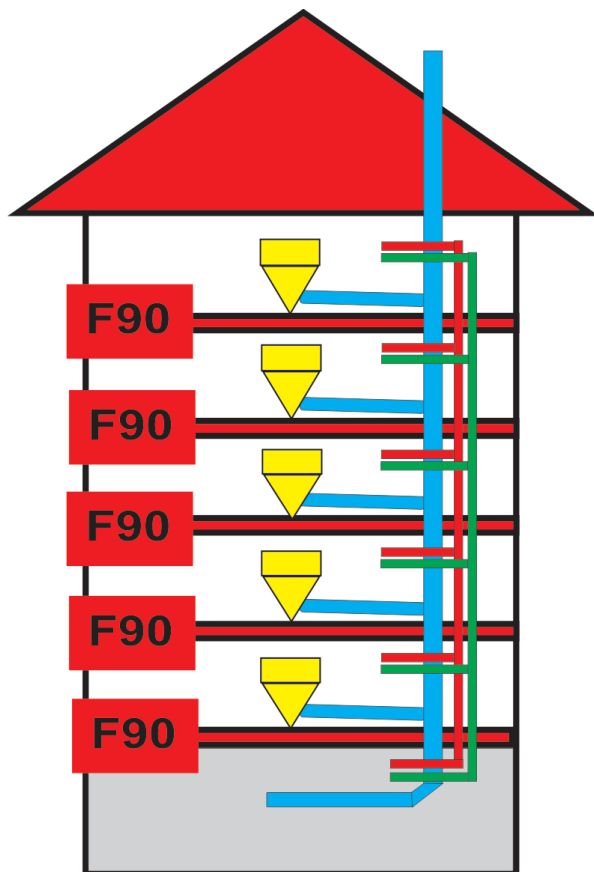


# UBA Tec

## Sicherer Brandschutz



### Abschottungen und Abstände

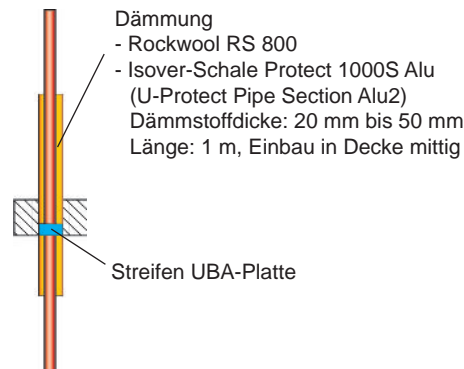
- Gussrohr
- Mischinstallation
- Trinkwasser/Heizung
- Lüftung

# Abschottungen und Abstände

## Kupfer-, Edelstahl-, Stahlrohr\*

Kupfer-,Edelstahl-,Stahlrohr\* DN 15 bis DN 50  
für Trinkwasser/Heizung/Gase  
UBA-UNI abP P-BWU03-I 17.6.6

### Einfache Ausführung



Um die Rohrschale wird ein Streifen der UBA-Platte fixiert. Damit werden die im Brandfall entstehenden Bauteilbewegungen ausgeglichen. Zudem entfallen Drahtumwicklungen um die Rohrschale oder andere Einschränkungen.



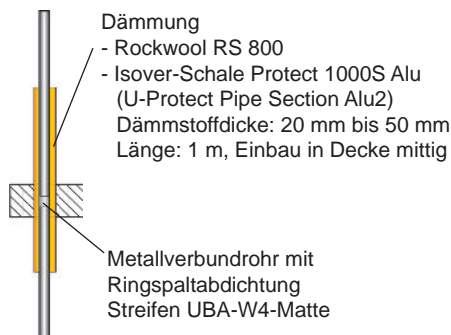
Die Abstände von 20 mm werden im Deckendurchbruch gemessen um einen einwandfreien Deckenverguss sicherzustellen.

Stahlrohr\*  
Ringspaltabdichtung: Abdichtung des Ringspalt mit der UBA-W4-Matte (H=50mm) wenn der Innendurchmesser der Rohrschalen (Dämmung) größer ist als der Rohraussendurchmesser.

## Metallverbundrohr

Metallverbundrohr d16 bis d64  
für Trinkwasser/Heizung  
UBA-UNI abP P-BWU03-I 17.6.6

### Ringspaltabdichtung



Wenn der Innendurchmesser der Rohrschalen (Dämmung) größer ist als der Rohraussendurchmesser, ist der daraus resultierende Ringspalt abzudichten. Bei UBA-UNI wird im Bereich der Deckendurchführung ein Streifen der UBA-W4-Matte H= 50 mm fixiert.

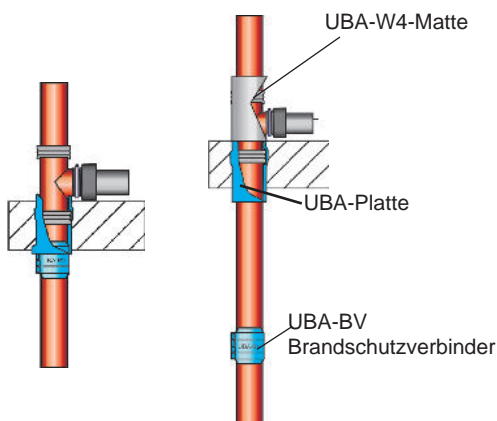


Die Abstände zu Lüftungsleitungen (DIN 18017) betragen 20 mm im Deckendurchbruch.

## Gussrohr Mischinstallation

Mischinstallation DN 50 bis DN 100  
Hausentwässerung  
UBA-BV abZ Z-19.17-2075

### Mischinstallation



Der UBA-BV Brandschutzverbinder wird wie ein Regelverbinder montiert. Durch diese schnelle Montage entsteht kein zusätzlicher Montageaufwand.

Da der Platzbedarf dem eines Spannverbinders entspricht, kann die Montage wie gewohnt erfolgen.

Funktion: Der UBA-BV verschließt den Rohrquerschnitt im Brandfall. Das integrierte Brandschutzmaterial reagiert auf die vom Brand ausgehende Hitze. Der Rohrquerschnitt wird durch das aufblähende Material verschlossen. Die UBA-Platte im Deckendurchbruch verhindert die Temperaturweiterleitung. Gleichzeitig wird damit auch der Schallschutz gewährleistet.

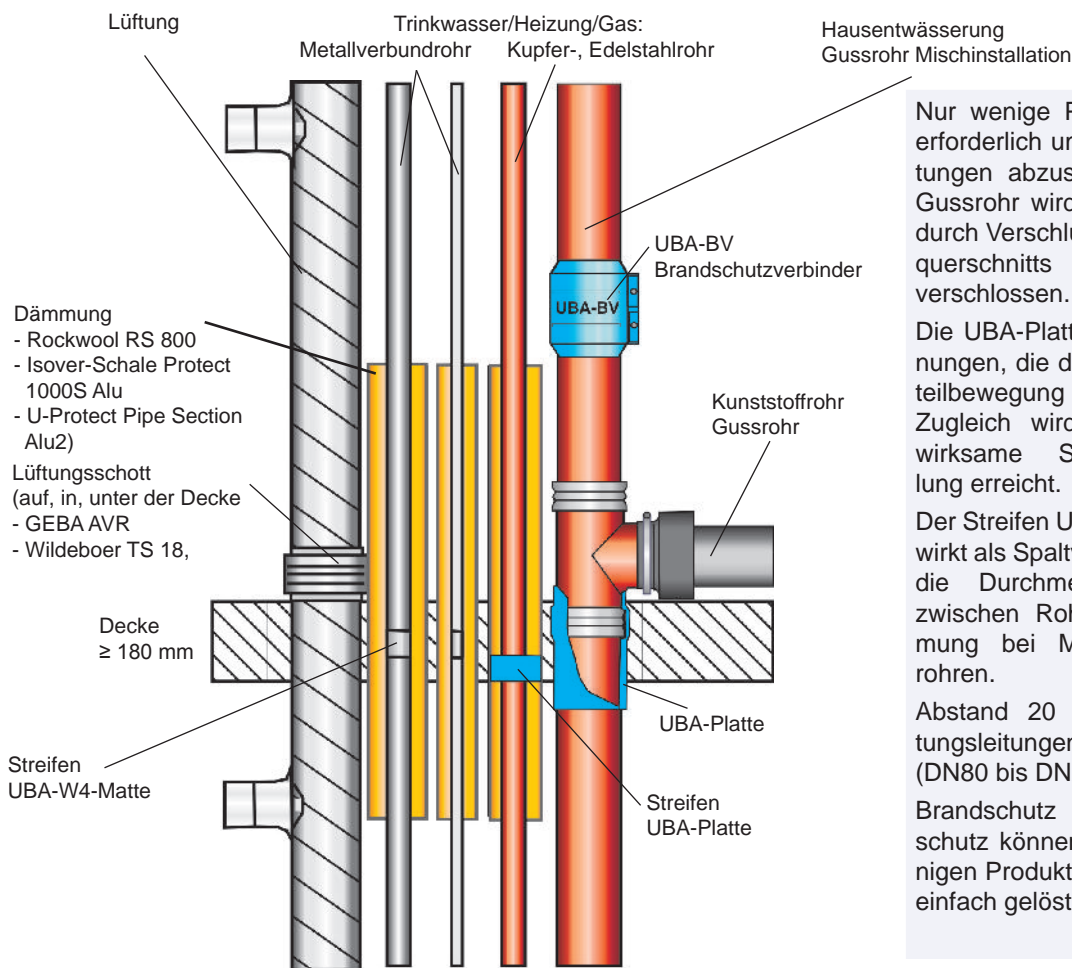


Die Abstände zu Trinkwasser/Heizung/Gasen betragen 20 mm innerhalb der Decke. Dadurch kann der Beton im Deckendurchbruch für einen dichten Deckenverguss sicher eingebracht werden.

# Beispiel Abschottungen und Abstände

## Abschottungen mit reduziertem Abstand ( $\geq 20$ mm) in der Decke

- Gussrohr Mischinstallation DN 50 bis DN 100; abZ Z-19.17-2075
- Kupfer-/Edelstahl-/Stahlrohr DN 15 bis DN 50: UBA-UNI abP P-BWU03-I 17.6.6
- Metallverbundrohr d16 bis d64: UBA-UNI, abP P-BWU03-I 17.6.6
- Lüftung DIN 18017-3 DN 80 bis DN 200: (GEBA abZ Z-41.3-686, Wildeboer abZ Z-41.3-556)



Nur wenige Produkte sind erforderlich um die Rohrleitungen abzuschotten. Das Gussrohr wird im Brandfall durch Verschluss des Rohrquerschnitts im UBA-BV verschlossen.

Die UBA-Platte sichert Öffnungen, die durch die Bauteilbewegung entstehen. Zugleich wird damit eine wirksame Schallentkopplung erreicht.

Der Streifen UBA-W4-Matte wirkt als Spaltverschluss für die Durchmesserdifferenz zwischen Rohr und Dämmung bei Metallverbundrohren.

Abstand 20 mm zu Lüftungsleitungen DIN 18017 (DN80 bis DN200).

Brandschutz und Schallschutz können mit nur wenigen Produkten sicher und einfach gelöst werden.

UBA-Platte



UBA-BV Brandschutzverbinder



Streifen aus der UBA-W4-Matte



### Beratung

Der Brandschutz bei Rohrleitungen ist mit der im DIBt Newsletter 02/2012 veröffentlichten Abstandsreglungen komplizierter geworden. Daher empfehlen wir schon bei der Planung und vor der Ausführung Kontakt aufzunehmen. Für eine technische Beratung steht unsere Hotline 030/290 00 271 zur Verfügung.

# Übersicht Abschottungen und Abstände

## Abschottungen für Trinkwasser, Heizung, Gase, Hausentwässerung mit wenigen Produkten

- UBA-Platte für Wand- und Deckenabdichtung und Schallschutz
- UBA-Kitt für Wand- und Deckenabdichtung bei Kernbohrungen
- UBA-BV Brandschutzverbinder für Gussrohr Mischinstallation
- UBA-W4-Matte für Spaltabdichtung und weiterführende Dämmung

### Prinzip: wenige Produkten - viele Anwendungen

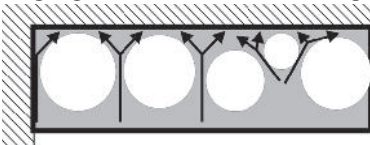
- Zeitersparnis durch einfache Planung und Ausschreibung
- geringer Kostenaufwand durch einfache Montage
- sichere Abnahmefähigkeit durch einfache Ausführung

### UBA Tec Produkte auf einen Blick



## Warum praxismgerechter 20 mm Abstand?

### Zugänglichkeit für den Deckenverguss



- UBA Tec prüft praxismgerecht.
- Um einen einwandfreien Deckenverguss herzustellen muss die Zugänglichkeit sichergestellt werden. Das erfordert Abstände im Deckendurchbruch.
- Unterschiedliche Abstandsmaße erschweren die abnahmefähige Montage auf der Baustelle. UBA-Tec hat einheitliche Abstände.
- Der Abstand von 20 mm zwischen den Abschottungen im Deckendurchbruch sagt nichts über den Rohrabstand aus. Sollen die Rohrschalen aneinander gesetzt werden, empfehlen wir die halbe Dämmstoffdicke im Deckendurchbruch. Mit dem 20 mm Abstand im Deckenbereich ist der Deckenverguss sichergestellt.

### Messen einfach gemacht



Der 20 mm Abstand kann einfach gemessen werden. Zollstock locker zwischen die Rohrschalen geschoben entspricht ca. 20 mm.

## Übersicht der Abstände für UBA Tec Abschottungen

	Kupfer-, Edelstahl-, Stahlrohr	Metall- verbundrohr	Gussrohr	Gussrohr Mischinstallation	Lüftung*	Abstand in
Kupfer-, Edelstahl-, Stahlrohr	20	20	20	20	20	mm
Metallverbundrohr	20	20	20	20	20	mm
Gussrohr	20	20	20	20	100	mm
Gussrohr Mischinstallation	20	20	20	20	100	mm
Lüftung*	20	20	100	100	—	mm

\* Lüftung DIN 18017  
- DN 80 bis DN 200  
- abZ Z-41.3-686,  
GEBÄ AVR  
- abZ Z-41.3-556  
Wildeboer TS 18

## Übersicht Verwendbarkeitsnachweise, Abstände und Produkte

		MLAR	abP	abP	abZ
		Erleichterungen	UBA-UNI	Gussrohrinstallation	Mischinstallation
		Z-19.11-1175 (Material)	P-BWU03-I 17.6.6	P-BWU03-I 17.6.1	Z-19.17-2075
Bauteil		Wand / Decke	Decke	Decke	Decke
Rohre		br. Rohre bis da 32 n.br. Rohre bis da160 mm	Kupfer, Edelstahl, Stahl, Metallverbund	Gussrohr (Kupfer, Stahl, Edelstahl)	Gussrohr mit Kunststoffrohranschluss
Abstände		nach MLAR Erleichterungen	20 mm	20 mm	20 mm
Abstände zu			Mischinstallation, Lüftung	Metallverbundrohr	Kupfer, Edelstahl, Metallver.
UBA-Kitt		X	X		
UBA-Platte		X	X	X	X
UBA-W4/9-Matte			X	X	X
UBA-BV					X